

# 北九州港(田野浦地区)岸壁(-9m)(改良)工事のお知らせ

**北九州港(田野浦地区)岸壁(-9m)(改良)工事を実施します。  
安全に配慮し施工を行いますので、ご協力をお願いします。**

発注者：国土交通省 九州地方整備局  
北九州港湾・空港整備事務所  
新門司出張所  
TEL 093-481-0763

受注者： 神野建設株式会社 (事務所)  
現場代理人： 宮田 孝徳 (携帯)  
監理技術者： 真鍋 豊明 (携帯)  
TEL 093-342-7421  
TEL 090-1873-7957  
TEL 090-2517-4998

## 工事概要及び安全対策

1. 工事期間及び作業期間  
全体工期：平成27年 6月30日～平成28年 3月25日  
工事着手日：平成27年 8月 3日予定  
作業時間：日の出～日没

2. 作業区域  
・作業区域は、6～7号岸壁(-9m)です。(下図参照)

### 4. 安全対策

- ・作業中は、海上衝突予防法に定められた標識を掲示します。
- ・作業中は、航行船舶等による危険を回避するため監視船を1隻配備します。なお、監視船には、看板と吹き流し(緑と黄色の標識旗)を掲揚します。(潜水作業、ガット船による中詰材投入作業に配置)
- ・工事車両の走行は、交通ルールを遵守し、安全走行を徹底します。
- ・フェンス内出入口には、監視員(交通誘導員)を配置します。

### 5. 概略工程表

| 工種          | 単位 | 数量 | 6月 | 7月 | 8月 | 9月 | 10月 | 11月 | 12月 | 1月 | 2月 | 3月 |   |
|-------------|----|----|----|----|----|----|-----|-----|-----|----|----|----|---|
| 準備工         | 式  | 1  | ■  |    |    |    |     |     |     |    |    |    |   |
| 撤去工         | 式  | 1  |    |    | ■  |    |     |     |     |    |    |    |   |
| 上部コンクリート撤去他 | 式  | 1  |    |    |    | ■  |     |     |     |    |    |    |   |
| 土工          | 式  | 1  |    |    |    |    | ■   |     |     |    |    |    |   |
| 土砂掘削他       | 式  | 1  |    |    |    |    |     | ■   |     |    |    |    |   |
| 本体工         | 式  | 1  |    |    |    |    |     |     | ■   |    |    |    |   |
| 鋼管矢板切断他     | 式  | 1  |    |    |    |    |     |     |     | ■  |    |    |   |
| 控工          | 式  | 1  |    |    |    |    |     |     |     |    | ■  |    |   |
| 鋼矢板打設他      | 式  | 1  |    |    |    |    |     |     |     |    |    | ■  |   |
| 中詰工         | 式  | 1  |    |    |    |    |     | ■   |     |    |    |    |   |
| 中詰材投入他      | 式  | 1  |    |    |    |    |     |     | ■   |    |    |    |   |
| 付属工         | 式  | 1  |    |    |    |    |     |     |     |    |    | ■  |   |
| 仮設保安設備      | 式  | 1  |    |    |    |    |     |     |     |    |    |    | ■ |
| 後片付工        | 式  | 1  |    |    |    |    |     |     |     |    |    |    | ■ |

3. 施工概要  
＜海上作業＞海上での作業は、以下の通りです。

- 潜水作業は、以下の通りです。
- ・中詰工 土留壁型枠組立(水中)、水中コンクリート打設12m3
- 中詰工 中詰材投入 2,925m3

・既設岸壁と新設鋼管矢板の間に中詰材をガット船にて投入します。

・中詰材均し作業は、陸上から、人力で行います。

＜陸上作業＞陸上での作業は、以下の通りです。

- 撤去工 上部コンクリート撤去は、大型ブレイカーを使用して、バット材で集積、撤去します。
- 土工 土砂掘削は、バット材で掘削しダンプトラックで運搬します。

○本体工 鋼管矢板切断は、ラフレンクレーンを使用して、陸上から作業足場を取付けて行います。

○控工 鋼矢板打設は、クレーンを使用してバグロワイヤで打設を行い、タ材取付は、ラフレンクレーンを使用しています。

○付属工 仮設保安設備の設置を行います。

○工事で使用する資材(中詰材を除く)、機材は、陸上から搬入、搬出の運搬を行います。

ダンプトラック、トレーラ、トラック、クレーン等の車両現場入場の為、付近を走行します。

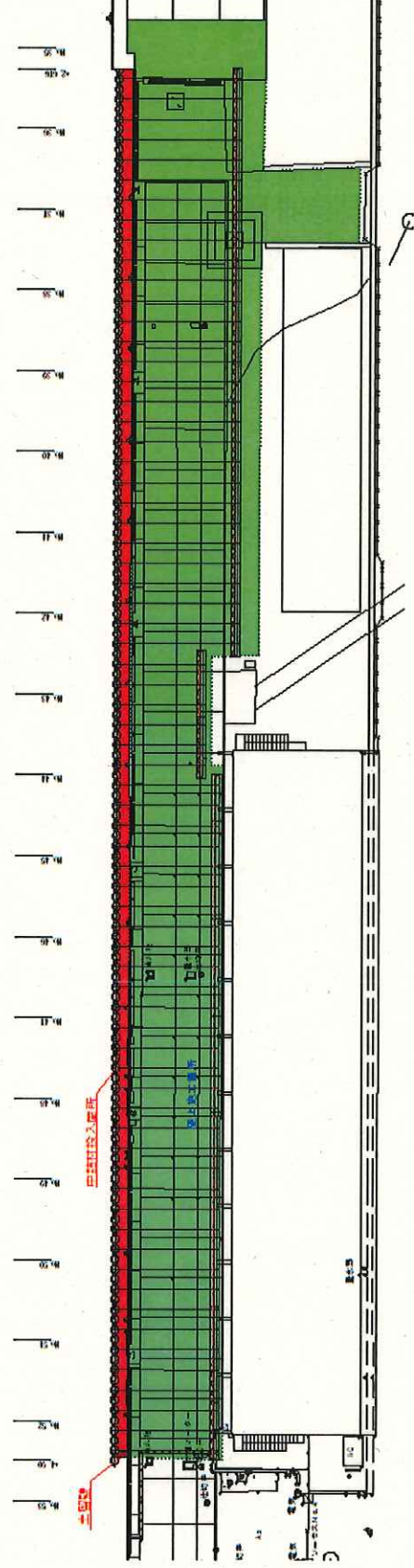
※赤字：海上での作業がある工種

※赤線：海上作業

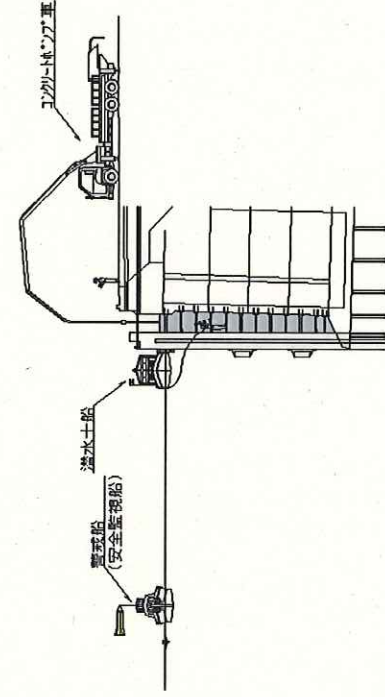
## 作業位置図



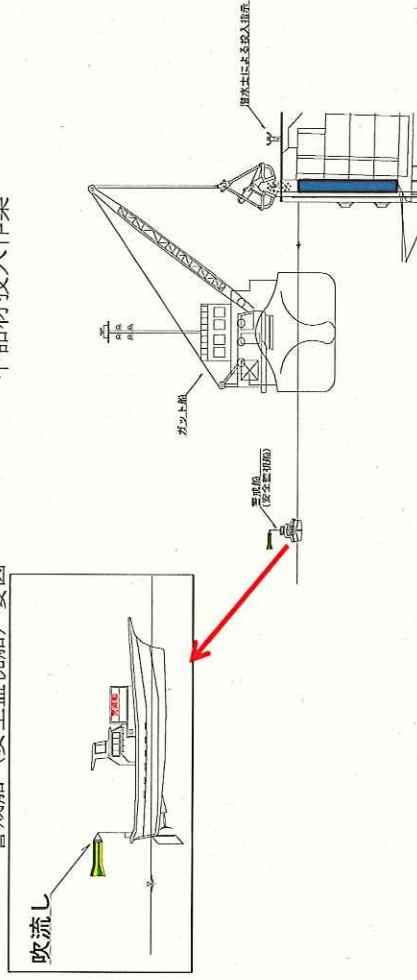
計画平面図



潜水作業



警戒船(安全監視船)姿図



中詰材投入作業