

北九州港(新門司地区)深淺測量のお知らせ

下記のとおり、新門司地区の航路(-10m)において深淺測量を実施します。
付近を航行される船舶におかれましては、期間中ご迷惑をお掛けしますが、十分な注意と測量作業へのご協力をお願い致します。

1. 作業予定

1) 作業予定日 令和 3年 7月 26日～令和 3年10月 31日 (台風前、台風後)

2) 作業時間 日の出～日没(帰港完了)まで

※原則として土曜日・日曜日・祝日の作業は行いません。

※上記期間中、港湾利用船舶の動向を把握したうえで作業日程を調整します。

2. 作業場所

北九州市門司区新門司地先:位置図参照

3. 受注者

日本ジタン株式会社 Tel.093-541-1090(技術部直通)

4. 発注者

国土交通省 九州地方整備局 北九州港湾・空港整備事務所 第一工務課 Tel.093-321-4634

5. 作業概要及び安全対策

1) マルチビーム音響測深機を観測船の舷側に装備し、航路に直角に往復航行して水深を測定します。

2) 日々の作業は、他船舶の動向を事前に把握したうえで実施します。

3) 測量作業中は、船上に監視員を配置するとともに、観測船の視認しやすい位置に測量中の看板と赤旗を掲揚し、事故防止の徹底を図ります。

観測船が他船の航行障害になる可能性がある場合、危険が予想される場合には観測船が早期退避を行います。

5) 現場責任者は現場に常駐し、携帯電話により常に外部との連絡体制を整えます。

6) 気象情報に留意し、以下の条件に達した場合は現地作業を中止します。

【作業中止条件】 風速10m/sec以上、波高1.0m以上、視程1,000m未満

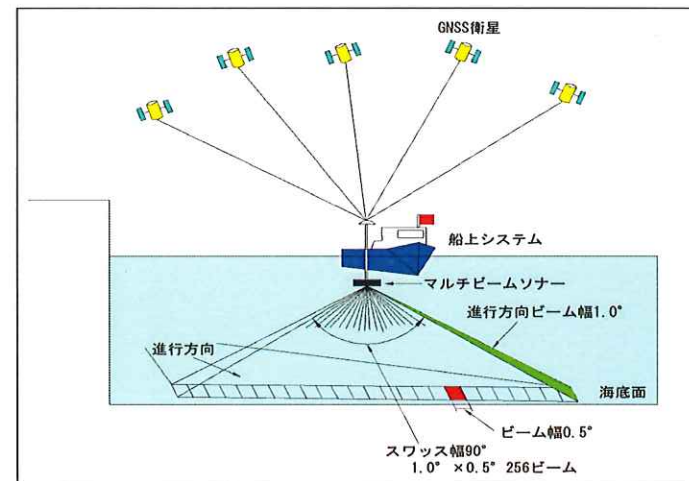
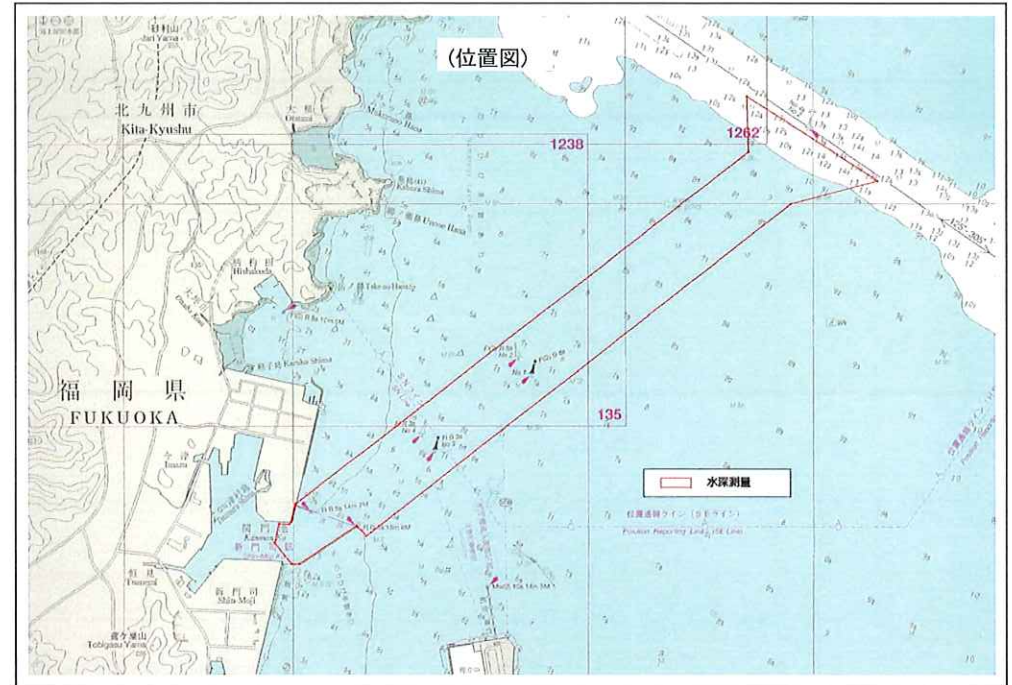
(作業に関するお問い合わせ先)

日本ジタン株式会社

〒802-0002 福岡県北九州市小倉北区京町4-1-24 Tel.093-541-1084

現場責任者(正) 緒方 良彦 携帯 090-3197-4517

現場責任者(副) 森 康博 携帯 090-1510-6895



水深測量概念図