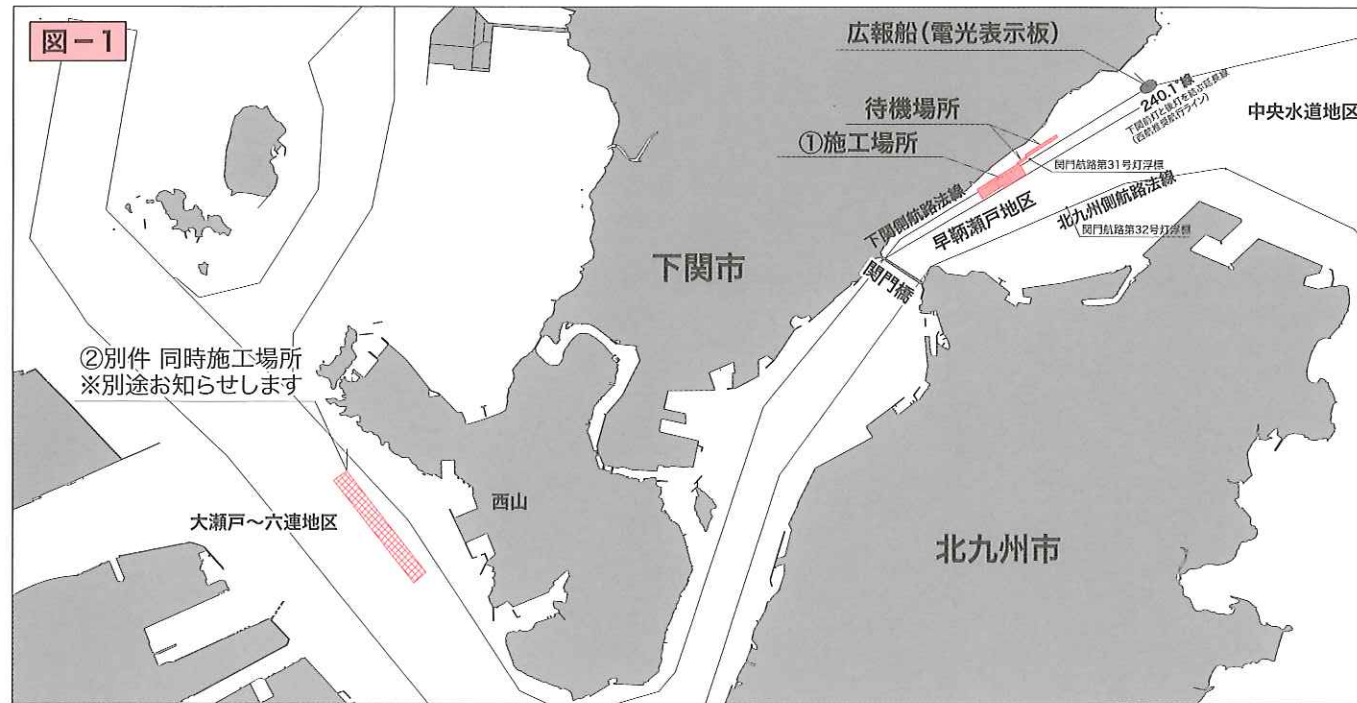


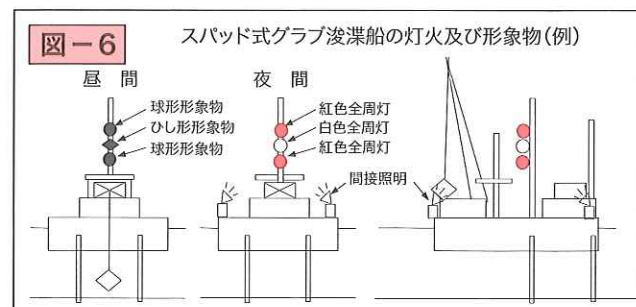
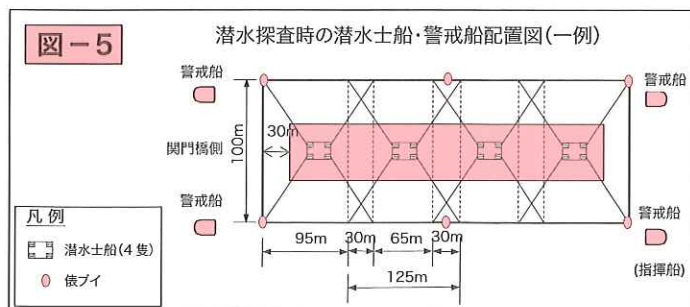
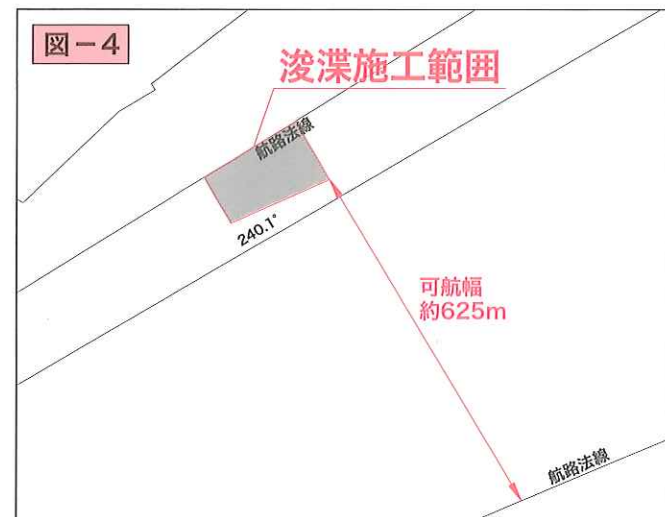
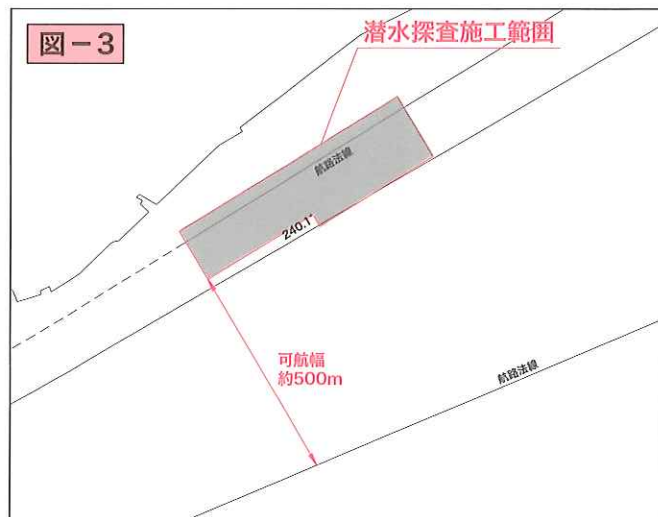
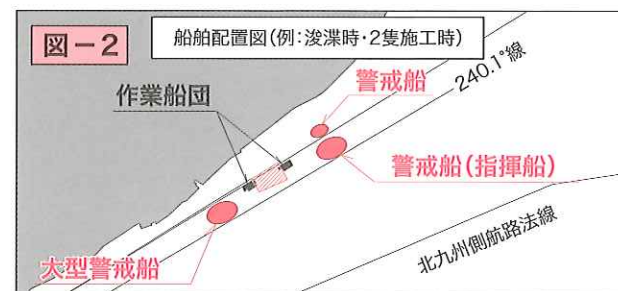
関門航路 [早鞆瀬戸地区・前田沖] 浚渫工事等のお知らせ

九州地方整備局 関門航路事務所 TEL 093-512-8098
 海洋環境課 FAX 093-512-8106
 本資料は、下記のホームページでもダウンロードできます。
<http://www.pa.qsr.mlit.go.jp/kanmon/>

次のとおり、関門航路[早鞆瀬戸地区・前田沖]の潜水探査、グラブ浚渫を実施しますので、付近を航行する船舶は十分注意して下さい。



工事場所	平成27年 スケジュール					
	5月	6月	7月	8月	9月	10月
①早鞆瀬戸地区・前田沖		←	←	←	←	←
②大瀬戸～六連地区・西山沖		←	←	←	←	←



1. 作業期間

地区名	種別	作業船種	隻数	期間予定(※1)	作業時間	対策
早鞆瀬戸地区 (前田沖)	潜水探査	潜水士船	16隻 (最大)	平成27年6月中旬～平成27年7月下旬	日の出 ～ 日没	警戒船 4隻 広報船 1隻
	グラブ浚渫	グラブ浚渫船	3隻 (最大)	平成27年6月下旬～平成27年9月下旬		警戒船 3隻(最大) 広報船 1隻

※1 作業の予定時間は一部重なっていますが、同時作業は行いません。
 ※2 潜水探査の作業時間(現地潮流2ノット以下)の潮流信号所の表示の目安は、4ノット以下となります。グラブ浚渫の作業時間(現地潮流4ノット以下)の潮流信号所の表示の目安は6ノット以下となります。なお、潮流信号所の表示は目安であり、目安の表示を超えた場合においても、それぞれ現地潮流2ノット及び4ノット以下の場合は作業を実施していますので、施工場所付近を航行する際は、ご注意ください。

2. 作業概要

- 2-1 潜水探査(図-1, 3参照)
 潜水士船(最大時16隻)から各々潜水士が1名潜り、簡易磁気探査機を使用して探査区域内を移動しながら作業します。
- 2-2 浚渫工事(図-1, 4参照)
 1)スパッド式グラブ浚渫船(最大3隻)により浚渫します。
 2)スパッド式グラブ浚渫船は、夜間及び作業を行わない時は間接照明で船体を照射し、施工箇所付近の航路外の作業船待機場所にて錨泊します。

3. 安全対策

- 3-1 潜水探査(図-3, 5, 7参照)
 1)潜水士船には国際信号旗(A旗板)を掲げ、潜水作業中であることを航行船舶に明示します。
 2)潜水作業中は、警戒の標識(緑、黄、緑の吹き流し)を掲げた警戒船(4隻)を潜水士船団の周辺に配備します。
 3)潜水士船は可航幅が広がるように配慮し、下関側航路法線と概ね平行に配置します。
 4)潜水作業中は探査区域に儀ブイを設置します。
- 3-2 浚渫工事(図-2, 4, 6, 7参照)
 1)スパッド式グラブ浚渫船には、海上衝突予防法の規定による灯火又は形象物を掲げます。
 2)浚渫作業中は、警戒の標識(緑、黄、緑の吹き流し)を掲げた警戒船(最大3隻:浚渫船2隻以上の場合)を配備します。
 3)浚渫船は可航幅が広がるように配慮し、下関側航路法線と概ね平行に配置します。

4. 行き会い回避の協力依頼

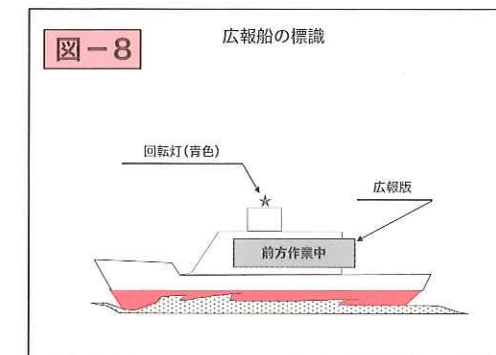
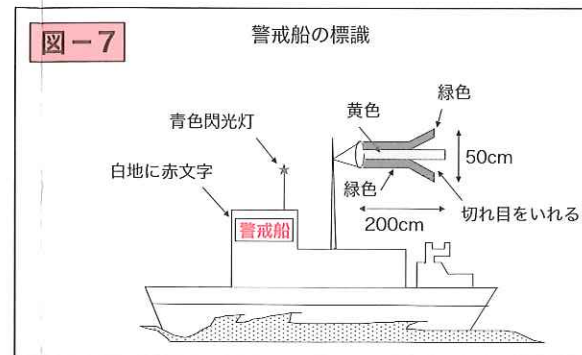
潜水探査・浚渫実施中は、作業場所周辺での10,000GT以上の船舶の行き会い回避のために下記の関門支援業務室に連絡するなど、ご協力をお願いします。

5. 通航船へのお願い

- 1)関門航路を航行するVHF装備船舶は、常時VHF16chを聴取するとともにこれを活用して下さい。
 2)AIS搭載船舶にあたっては、AISを正しく運用してください。
 3)潜水探査及び浚渫工事中に作業現場付近を航行する場合は、操船に影響のない範囲で速力を減速すると共に、出来る限り作業船団から離れて航行して下さい。
 4)門司埠付近から作業区域周辺での他船の追い越しは行わないで下さい。
 5)本工事中は広報船を配置していますので、その存在を確認した際には作業を行っているとして認識して下さい。(図-1, 8参照)

6. 作業情報について

以下のとおり、本工事に関する問い合わせ先を記載します。問い合わせにあたっては、可能な限り日本語でお願いします。週間作業予定(1週間前掲載)及び日毎の作業予定は、下記のHPに掲載しますので運航の際の参考にして下さい。



●関門支援業務室 作業情報、運航調整に関する問い合わせ先
 TEL 083-222-1333 E-mail kanmonanzen@sweet.ocn.ne.jp
 FAX 083-222-1334 H P <http://www.seikaibo.ecweb.jp/kanmon/>