

平成28年度 洋上風力発電に係る海棲哺乳類等調査業務調査概要

次のとおり、北九州市若松区地先 響灘の海域において、下記の調査業務を行います。

(1) 実施位置及び期間

海産哺乳類調査に伴う水中音響装置設置のため、下記の位置及び期間にブイを設置します。

【地点1】 33度58分59.9秒、130度43分39.6秒：平成28年10月31日～平成28年12月9日

【地点2】 33度58分59.9秒、130度44分59.7秒：平成28年10月31日～平成28年12月9日

【地点3】 33度58分39.1秒、130度47分21.1秒：平成28年10月31日～平成28年12月9日

【地点4】 33度57分20.6秒、130度47分25.2秒：平成28年10月31日～平成28年12月9日

(2) 目的及び種類

目的：「北九州市地域エネルギー拠点化推進事業」の柱の一つとして、響灘沖における洋上風力発電立地に向けた環境調査

種類：海産哺乳類調査（水中音響調査）

(3) 連絡先

発注者：北九州市環境局地域エネルギー推進課

住 所：〒803-8501 北九州市小倉北区城内1番1号

T E L：093-582-2238

委託者：一般財団法人日本気象協会

住 所：〒537-0011 大阪市東成区東今里三丁目16番11号

T E L：06-4306-4350

(4) 作業方法

海産哺乳類調査（水中音響調査）

スナメリの鳴き声を捉える水中音響装置（A-tag、全長約50～60cm、幅5～25cm程度、重さ1kg程度）を海底に沈めることで、調査海域のスナメリの有無を把握します。

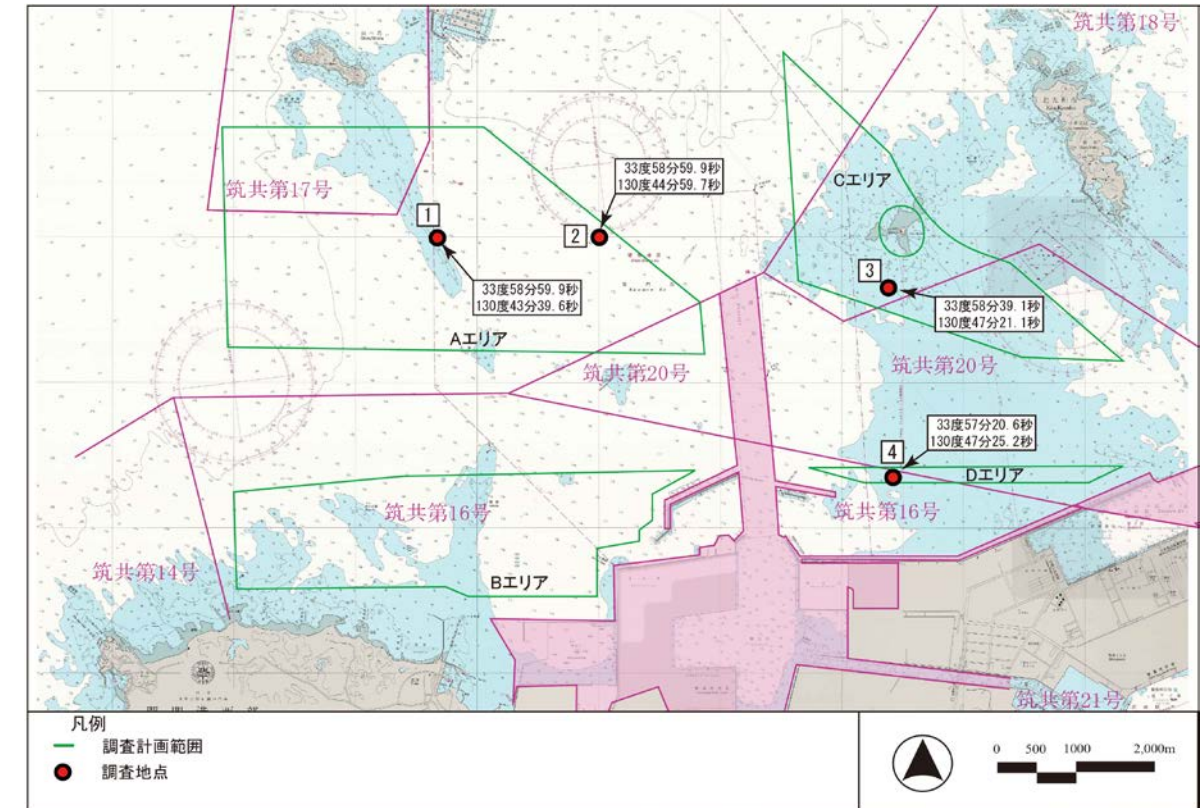
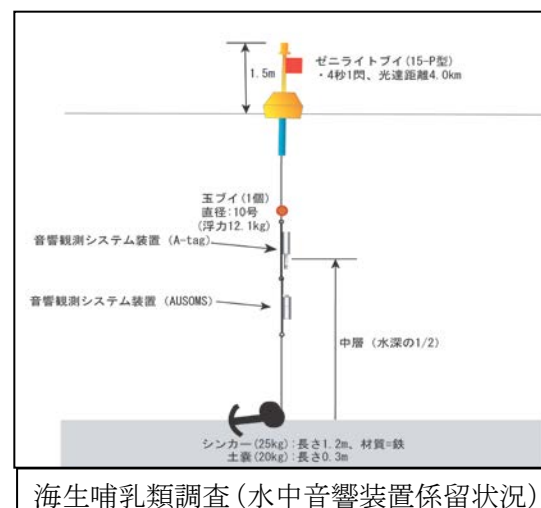


図-1 ブイ設置地点



写真-1 ブイ設置状況