

海の安全レポート

第七管区海上保安本部
海の安全推進室
Tel.093-331-6395 (交通部安全対策課)

第167号 令和3年2月号

BACKNUMBER

https://www.kaiho.mlit.go.jp/07kanku/gyoumu/kyunan/marine_anzen_report/

衝突事故が2日間で**12隻**発生！

1月は衝突事故が2日間に集中して **6件（12隻）** 発生しました。
船種別では漁船が6隻と最も多く、次いでプレジャーボート3隻の順
となっています。



船首部を損傷したプレジャーボート



船首部を損傷したプレジャーボート

衝突の原因は、作業への没頭によるものか、相手船が避けてくれる
だろうといった憶測です。

衝突回避のポイント → **見張り** “”

- 航行中、漂泊中、操業中に限らず、常に周囲の状況に目を配り、**見張りを徹底**しましょう。
- 相手船が「避けてくれるだろう」という**憶測は危険**です。接近してくる船を確認したら、動きに注意しつつ、**すぐに回避動作がとれるように**しましょう。相手船への早期の合図（意思表示）も有効です！



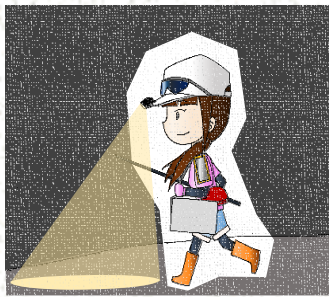
夜間の海中転落に注意しましょう！

1月に発生した夜間の海中転落事故です。

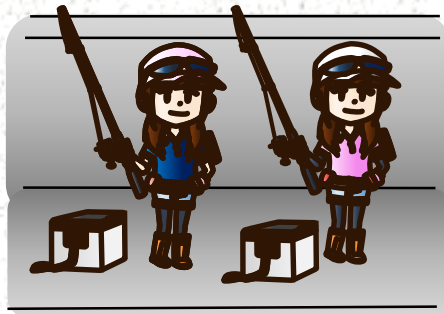
- ①散歩中、防波堤の先端まで来たのに気づかず、そのまま歩き続け海中へ転落。
- ②岸壁をスマートフォンの灯りだけで釣り場を探索中、海面をのぞき込んだ際にバランスを崩して海中へ転落。

①、②とも発見が早く、無事救助されました。

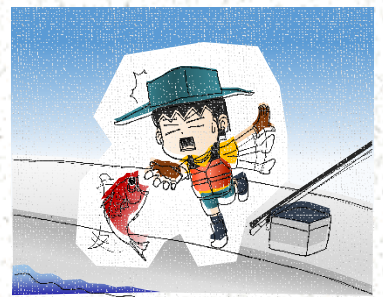
<夜間の海中転落を防止するために>



懐中電灯で周囲を見通しよく



複数人で声かけて



海に近づきすぎないように

また、夜間の海中転落は発見されにくいことを知り、夜間に海のそばへ行く時は周到な準備と自己の責任のもとで行動しましょう。

緊急情報配信サービス（電子メール配信サービス）



<https://www7.kaiho.milt.go.jp/micsmail/reg/touroku.html>

新規登録・登録変更・登録解除は、上記のURL、二次元コードの案内から、指定のメールアドレスへ空メールを送信し、返信される案内メールに沿って行ってください。

灯台などで観測した気象・海象の現況、海上工事の状況などの「海の安全情報」をインターネットから提供しています。

HPへは海の安全情報で検索！

海の安全情報

検索

※ 海の安全情報の緊急情報配信サービスに登録すると、「灯台で観測したリアルタイムな気象情報」、「竜巻目撃情報・突風に関する緊急情報」、「航行に支障をきたす流木などの漂流物情報」などの情報を入手することができます。

（登録は無料です。なお、データ通信料は発生します。）